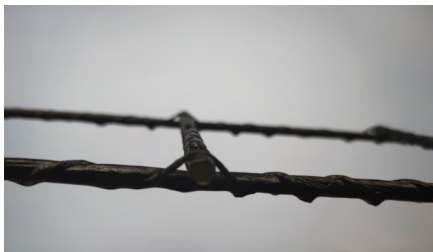


L-GFRP MESH Filo Ø 8mm 150/150

LimeNet 150x150-8 V1.0



Rete monolitica in GFRP realizzata con barre in filato di vetro E-Cr e resina epossidica pultrusa, intrecciati tra loro utilizzando una tecnologia brevettata che permette di formare forti giunzioni tra le barre longitudinali e trasversali e conferisce elevate caratteristiche di resistenza al prodotto finale. Pienamente conforme alla norma ISO 10406 1:2015.

DATI TECNICI				
DIMENSIONI				Norma
Diametro delle barre Longitudinali / trasversali, mm.	8			ETA 24-0996
Dimensione maglia, mm	150x150			ETA 24-0996
Peso, g./m2	1323			ETA 24-0996
Dimensione pannelli, cm	larghezza massima 240 x ogni lunghezza desiderata			-
CARATTERISTICHE MECCANICHE In accordo alla ISO 10406.1-2015				
DESCRIZIONE	UNITA'	Trama	Ordito	
Sezione minima nominale della barra	mm	50,24	50,24	ETA 24-0996
Proprietà meccaniche longitudinali e trasversali	kN/m	269	269	ETA 24-0996
Carico a rottura medio per singola barra	kN	42,00	45,00	ETA 24-0996
Carico a rottura caratteristico per singola barra	kN	40,20	40,20	ETA 24-0996
Resistenza alla trazione media	mPa	836	896	ETA 24-0996
Resistenza alla trazione caratteristica	mPa	800	800	ETA 24-0996
Modulo elastico	GPa	50	50	ETA 24-0996
Allungamento	%	2,0	1,8	ETA 24-0996
CARATTERISTICHE FISICHE E CHIMICHE				
DESCRIZIONE	UNITA'	VALORI		
Tipo di fibra		Fibra di vetro E-Cr a filamento continuo		ETA 24-0996
Tipo di appretto		Resina epossidica termoindurente		ETA 24-0996
Contenuto di fibra di vetro >=	%	75		ETA 24-0996
Temperatura di utilizzo	°C	-20 +90		ETA 24-0996
Conducibilità termica	Wt/m°C	0,35		ETA 24-0996
Transizione vetrosa della resina	°C	104		ETA 24-0996
Resistenza alla corrosione		Non-corrosivo		-
Conducibilità elettrica		Dielettrico		-
Tossicità ambientale		Non tossico, classe di pericolo 4		-
Proprietà magnetiche		Non influenzato dai campi magnetici		-
Permeabilità alle onde radio		Radio trasparente		-
Riciclabilità		Riciclabile		-

VANTAGGI	
<ul style="list-style-type: none">• eccellenti caratteristiche meccaniche• durabilità• resistente alla degradazione atmosferica	<ul style="list-style-type: none">• facile e conveniente da trasportare• veloce e facile da usare• alta resistenza agli ambienti alcalini immerso nel cemento o malte cementizie
APPLICAZIONI	
Ideale per rinforzare profilati in calcestruzzo in sostituzione delle tradizionali reti in acciaio, per lastre a terra, riparazioni di grandi superfici, applicazioni di riparazione di rivestimenti di tunnel, applicazioni marine	
FORMATO E SPEDIZIONE	
Prodotto in pannelli max 2,40 x 4,5 m (o qualsiasi). Colore nero. Spedibile in camion, container e trasporto ferroviario.	
IMMAGAZZINAGGIO E CONDIZIONI DI UTILIZZO	
Conservare in luogo asciutto, al riparo dalla pioggia e dalla luce solare diretta. Prima dell'uso, pulire il prodotto da polvere, grasso, olio e qualsiasi altro materiale che possa ridurre l'adesione di cemento e malte cementizie. Durante il carico, lo scarico, il trasporto e lo stoccaggio, evitare impatti meccanici sul prodotto.	

Limetec non si assume responsabilità per l'ordine e l'utilizzo improprio del materiale acquistato. Il cliente è tenuto a verificare prima dell'acquisto, con il nostro ufficio tecnico, che la scheda in suo possesso sia l'ultima rilasciata e non sostituita con aggiornamenti successivi