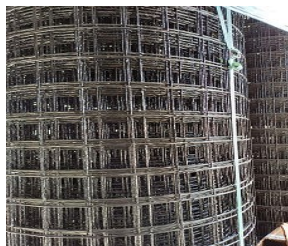


L-GFRP MESH Filo Ø 3mm 66/66

LimeNet 66x66-3 V.1.1



Rete monolitica in GFRP realizzata con barre tonde in filato di vetro e resina epossidica pultrusa. Le barre sono intrecciate tra loro attraverso un **filo di cucitura**, utilizzando una tecnologia unica che permette di formare giunzioni tra le barre longitudinali e trasversali con elevate resistenze meccaniche. La resina epossidica garantisce alla rete elevata stabilità dimensionale delle maglie, resistenza agli alcali e migliora le caratteristiche meccaniche. Il composito ha celle quadrate, la cui dimensione è ideale per l'uso con malte per CRM.

Caratteristica	Valore		Norma
Dimensione maglie	66x66 mm		ETA 24-0996
Peso	450 gr/m ²		ETA 24-0996
Tipo Filato	Fibra di vetro a filo continuo A.R.		ETA 24-0996
Tipo appretto	Resina epossidica termoidurente		ETA 24-0996
Tessitura	Bidirezionale		ETA 24-0996
Caratteristica	Valore per Trama	Valore per Ordito	Norma
Diametro barre	3 mm +*	3 mm	ETA 24-0996
Area nominale della sezione trasversale della barra	7,07 mm	7,07 mm	ETA 24-0996
Numero barre per metro/lato	15	15	ETA 24-0996
Modulo di elasticità Em, valore medio	43,78 GPa	39,68 GPa	ETA 24-0996
Modulo di elasticità Em, valore caratteristico	41,20 GPa	37,79 GPa	ETA 24-0996
Resistenza a trazione, valore medio	926 MPa	833 MPa	ETA 24-0996
Resistenza a trazione, valore caratteristico	793 MPa	715 MPa	ETA 24-0996
Deformazione a rottura valore medio	2,48 %	2,29 %	ETA 24-0996
Deformazione a rottura valore caratteristico	1,95 %	1,74 %	ETA 24-0996
Carico a trazione medio per singola barra	6,55 kN	5,89 kN	ETA 24-0996
Carico a trazione caratteristico per singola barra	5,61 kN	5,05 kN	ETA 24-0996
Carico a traz. medio per unità di lunghezza	98,20 kN/m	88,30 kN/m	ETA 24-0996
Carico a traz. caratteristico per unità di lunghezza	84,09 kN/m	75,82 kN/m	ETA 24-0996
Resist. al taglio della giunzione valore medio	0,747 kN	0,693 kN	ETA 24-0996
Resist. al taglio della giunzione valore caratteristico	0,475kN	0,439 kN	ETA 24-0996

* filo di cucitura

Campo di applicazione

Rinforzo di murature, volte e solai per adeguamento statico e sismico di strutture esistenti.

Vantaggi di utilizzo

- Elevate prestazioni meccaniche e ottima durabilità
- Praticità di messa in opera
- Compatibilità con tutte le strutture murarie

Imballi

Rete fornita in rotoli di altezza standard di 1 o 2 m e lunghezza variabile in base alle esigenze.

*Limetec non si assume responsabilità per l'ordine e l'utilizzo improprio del materiale acquistato. Il cliente è tenuto a verificare prima dell'acquisto, con il nostro ufficio tecnico, che la scheda in suo possesso sia l'ultima rilasciata e non sostituita con aggiornamenti successivi.