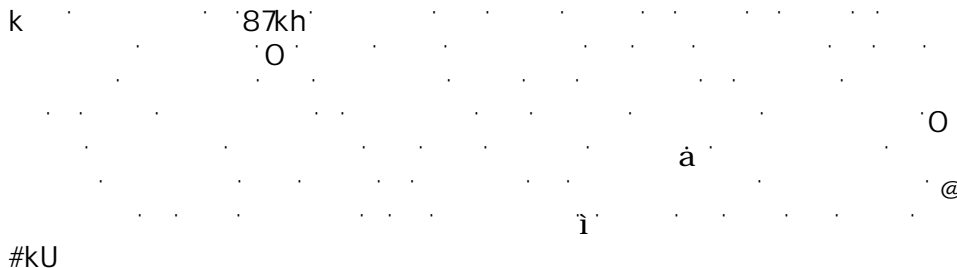
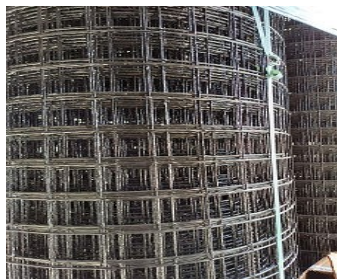


L-GFRP MESH Filo Ø 3mm 33/33

LimeNet 33x33-3 V. 1.0



Caratteristica	Valore		Norma
Dimensione maglie	33x33 mm		ETA 24-0996
Peso	830 gr/m ²		ETA 24-0996
Tipo Filato	Fibra di vetro a filo continuo		ETA 24-0996
Tipo appretto	Resina epossidica		ETA 24-0996
Tessitura	Bidirezionale		ETA 24-0996
Caratteristica	Valore per Trama	Valore per Ordito	Norma
Diametro barre	3 mm +	3 mm	
Numero barre per metro/lato	30	30	-
Modulo di elasticità Em, valore medio	43,60 GPa	38,45 GPa	ETA 24-0996
Modulo di elasticità Em, valore caratteristico	40,50 GPa	36,22 GPa	ETA 24-0996
Resistenza a trazione, valore medio	876 MPa	845 MPa	ETA 24-0996
Resistenza a trazione, valore caratteristico	752 MPa	733 MPa	ETA 24-0996
Deformazione a rottura valore medio	2,24 %	2,29 %	ETA 24-0996
Deformazione a rottura valore caratteristico	1,74 %	1,81 %	ETA 24-0996
Carico a trazione medio per singola barra	6,2 kN	5,8 kN	ETA 24-0996
Carico a traz. medio per unità di lunghezza	186 kN/m	174 kN/m	ETA 24-0996
Resist. al taglio della giunzione valore medio	0,625 kN	0,699 kN	ETA 24-0996
Resist. al taglio della giunzione valore caratteristico	0,391kN	0,443 kN	ETA 24-0996

Campo di applicazione

Rinforzo di murature, volte e solai per adeguamento statico e sismico di strutture esistenti.

Vantaggi di utilizzo

- Elevate prestazioni meccaniche e ottima durabilità
- Praticità di messa in opera
- Compatibilità con tutte le strutture murarie

Imballi

Rete fornita in rotoli di altezza standard di 1 o 2 m e lunghezza variabile in base alle esigenze.

*Limetec non si assume responsabilità per l'ordine e l'utilizzo improprio del materiale acquistato. Il cliente è tenuto a verificare prima dell'acquisto, con il nostro ufficio tecnico, che la scheda in suo possesso sia l'ultima rilasciata e non sostituita con aggiornamenti successivi.